

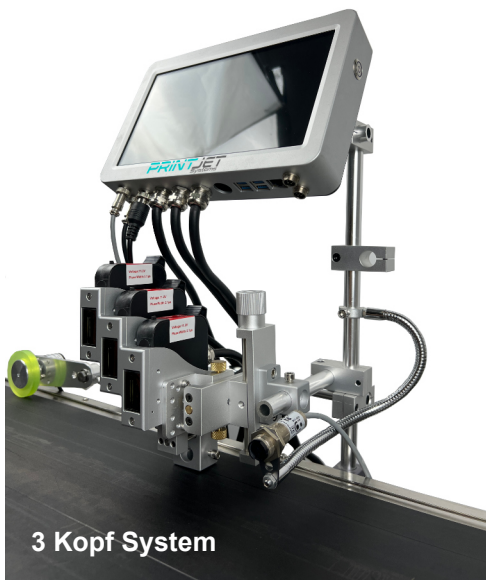
PrintJet System - Hochauflösende Thermoinkjet

Ausführung in

- > 1 Kopf System mit 12,7 mm Druckhöhe
- > 2 Kopf System mit 25,4 mm Druckhöhe
- > 3 Kopf System mit 38,1 mm Druckhöhe
- > 4 Kopf System mit 50,8 mm Druckhöhe

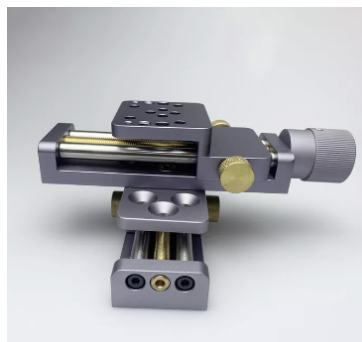
Ihre Vorteile:

- Einfache Installation
- Leichte Bedienung
- Für viele Oberflächen geeignet



Warum dieser Thermo Inkjet?

Die PrintJet Serie ist ein industrielles Drucksystem, das für hochpräzise Kennzeichnungsaufgaben in Produktionslinien entwickelt wurde. Der Drucker präsentiert sich in einem kompakten, robusten Design mit einem modernen Gehäuse aus Metall, das für den Einsatz in rauen industriellen Umgebungen ausgelegt ist. Durch sein 10 Zoll benutzerfreundliches Touchscreen-Display ermöglicht es dem Anwender die Druckereinstellungen schnell und intuitiv anzupassen. Druckereinstellungen schnell und intuitiv anzupassen und das bis zu einer Druckhöhe von 101,6 mm.



PrintJet System - Hochauflösende Thermoinkjet



Zubehörteile

- Drehgeber
- Alarmleuchte
- x/y Verfahrenheit
- Farbkartuschen auf Wasser und Solvent Basis
- Montageteile

Produktmerkmale:

Hochauflösende Drucke:

Mit einer Druckauflösung von bis zu 600 dpi sind die Drucksysteme von PrintJet ideal für detailreiche Kennzeichnungen.

Vielseitige Einsatzmöglichkeiten:

Ob Karton, Kunststoff, Metall oder Glas – die Drucksysteme eignen sich für eine Vielzahl von Materialien.

Benutzerfreundlichkeit:

Die intuitiven Touchscreen-Displays ermöglichen eine einfache Bedienung und Anpassung der Druckeinstellungen.

Flexibilität:

Mit mobilen Handdruckern und stationären Drucksystemen bietet PrintJet Lösungen für nahezu jede Produktionsumgebung.

Kundenspezifische Lösungen:

PrintJet passt seine Drucksysteme an die spezifischen Anforderungen seiner Kunden an, um optimale Ergebnisse zu erzielen.

